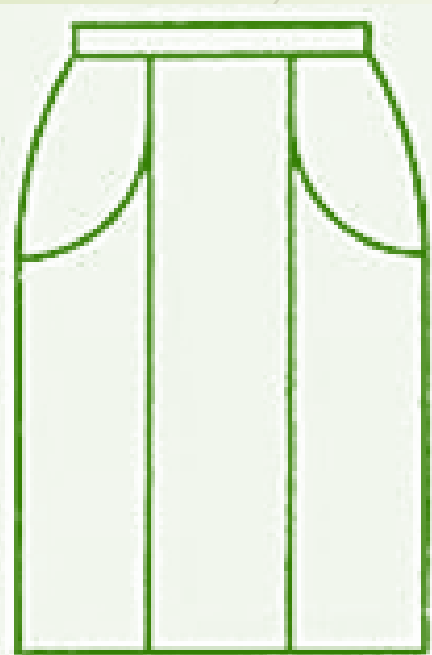


ГБПОУ Профессиональный лицей № 4

*Тема: Обработка карманов из основных
деталей с рельефными швами.*

*Выполнила преподаватель
технологии одежды Калманова Е.К*

Разновидности кармана из основных деталей с рельефными швами

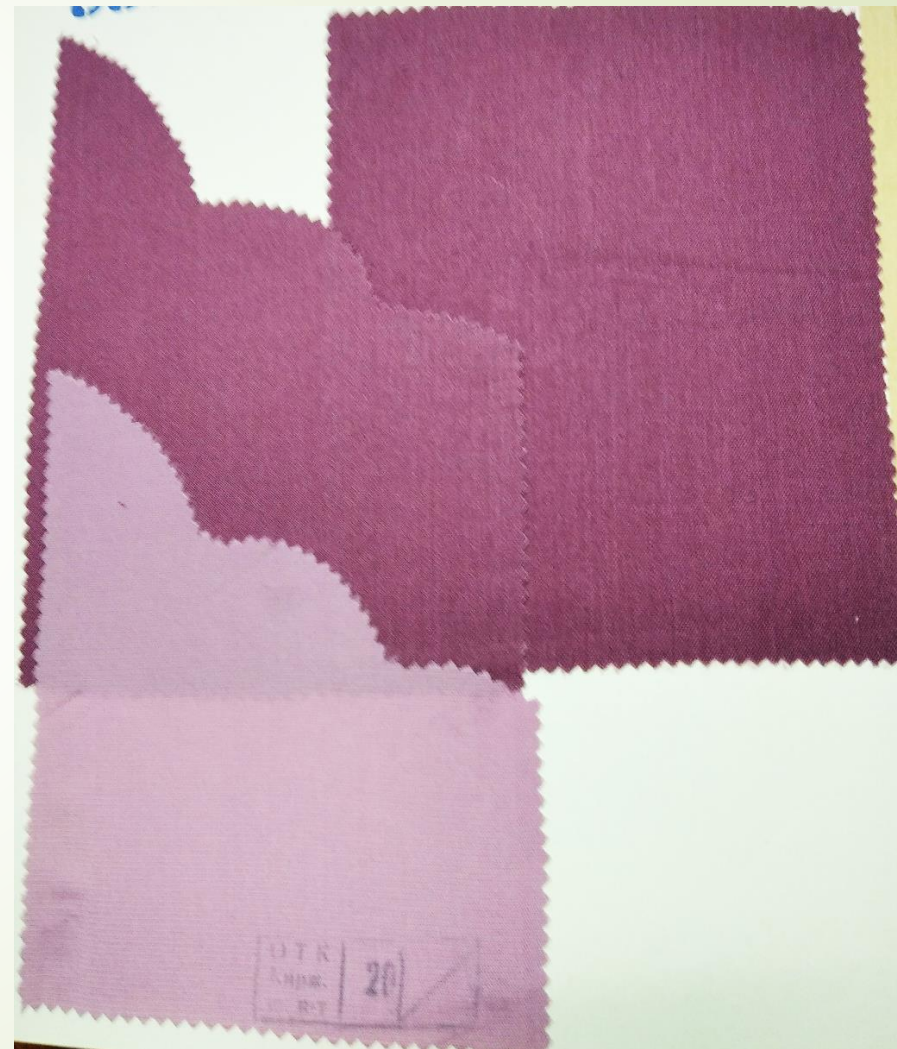


Карман, входящий в рельеф и боковой шов



Детали кроя кармана

- 1- Верхняя боковая часть переда цельнокроеная с подкладкой кармана
- 2 - Обтачка входа в карман цельнокроеная с подкладкой кармана(может быть из основной или подкладочной ткани)
- 3 –Нижняя боковая часть переда с оформленной линией входа в карман (линия входа может быть разной формы)



Обтачивание входа в карман

- Продублировать вход в карман клеевой прокладкой.
Вдоль линии среза с изнаночной стороны.
- Прямать или сколоть булавками обтачку цельнокроеную с подкладкой кармана с нижней боковой частью юбки, укладывая её на лицевую сторону, уравнивая срезы, прямыми стежками на расстоянии 0,6 от среза.
- Обтачать вход в карман, прокладывая строчку со стороны обтачки. Ширина шва 0,7 см.
- Подрезать припуски шва до 0,5 см и надсечь в во внутренних углах и на местах закруглений.
- Проверить качество выполняемой операции. Ширину шва. Качество стежка.
- Удалить нитки приметывания.



- Отогнуть подкладку кармана на изнаночную сторону, выметать кант по входу в карман.
- Ширина канта 0,1 – 0,2 см в сторону подкладки кармана (если обтачка с подкладкой выкроены из отделочной ткани, кант может быть выметан из неё на лицевую сторону, как представлено на образце).



- Приутюжить шов обтачивания через влажный проутюжильник с изнаночной стороны.
- Проложить отделочную строчку по лицевой стороне, ширина зависит от модели.
- Вид обработанного входа в карман с изнаночной стороны.



- Сколоть верхнюю боковую часть цельнокроеную с подкладкой и нижнюю боковую часть с обработанным входом, совмещая нижние срезы подкладки.
- Проверить с лицевой стороны правильное расположение линии входа в карман.
- Стачать подкладку кармана.
- Ширина шва 1,0-1,5см, отгибая основную деталь.
- Обметать шов подкладки кармана.



- Стачать рельефные и боковые швы, швом шириной 1,0-1,5 см.
- Обметать рельефные и боковые швы.
- Приутюжить вход в карман.
- Заутюжить рельефные швы в сторону средней части боковые в сторону задней части юбки.
- Проверить качество обработки кармана.



Проверка качества обработки

Вид дефекта	Причина возникновения
1. Выглядывает подкладка по линии входа в карман.	Не закреплен кант (по линии входа в карман должна быть проложена отделочная строчка или шов обтачивания должен быть настроен на обтачку кармана).
2. Растянут вход в карман.	Не продублирована линия входа в карман.
3. При стачивании основных деталей не совпадает вход в карман.	Не соблюдение технических условий; не совмещение контрольных надсечек.

Используемые источники

- ▶ <https://www.milla-sidelnikova.com/karman-v-relefnom-shve.html>
- ▶ <https://korfiati.ru/wp-content/uploads/2008/03/ubka-karman-otreznim-bochkom.png>
- ▶ <https://pokroyka.ru/karman-s-podkrojny-m-bochkom/>
- ▶ <https://infourok.ru/obrabotka-karmana-iz-osnovnih-detaley-metodicheskaya-razrabotka-724421.html>
- ▶ <https://studepedia.org/index.php?vol=2&post=64163>
- ▶ <https://sewingadvisor.ru/pp/karman-s-otreznym-bochkom/>